

MIJSCOWY PLAN ZAGOSPODAROWANIA PRZESTRZENNEGO

dla obszarów lokalizacji siłowni wiatrowych

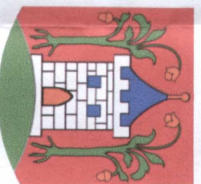
- Gmina Śmigiel, obszar "Splawie"

gmina: **ŚMIGIEL**

powiat: **KOŚCIAŃSKI**

Województwo: **WIELKOPOLSKIE**

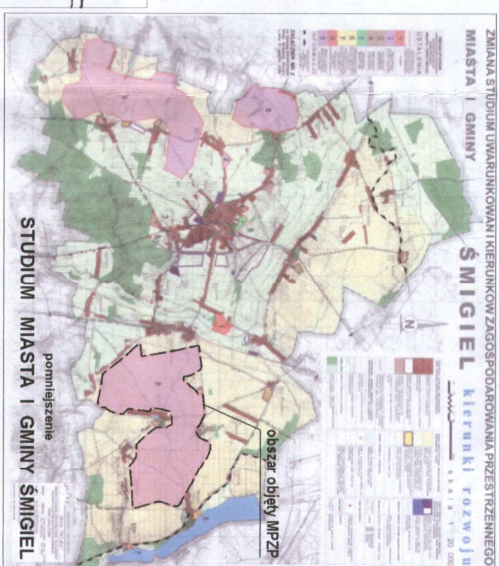
SKALA 1 : 2 000



RYSunEK PLANU

ZALĄCZNIK NR 1
DO UCHWAŁY NR L/622/10
RADY MIEJSKIEJ ŚMIGIELA
z dnia 15 lipca 2010r.

O G Ł O S Z O N O
W DZIEŃNIKU URZĘDOWYM
WOJEWÓDZTWA WIELKOPOLSKIEGO
NR..... poz.....
z dnia.....



LEGENDA

OZNACZENIA LINIOWE

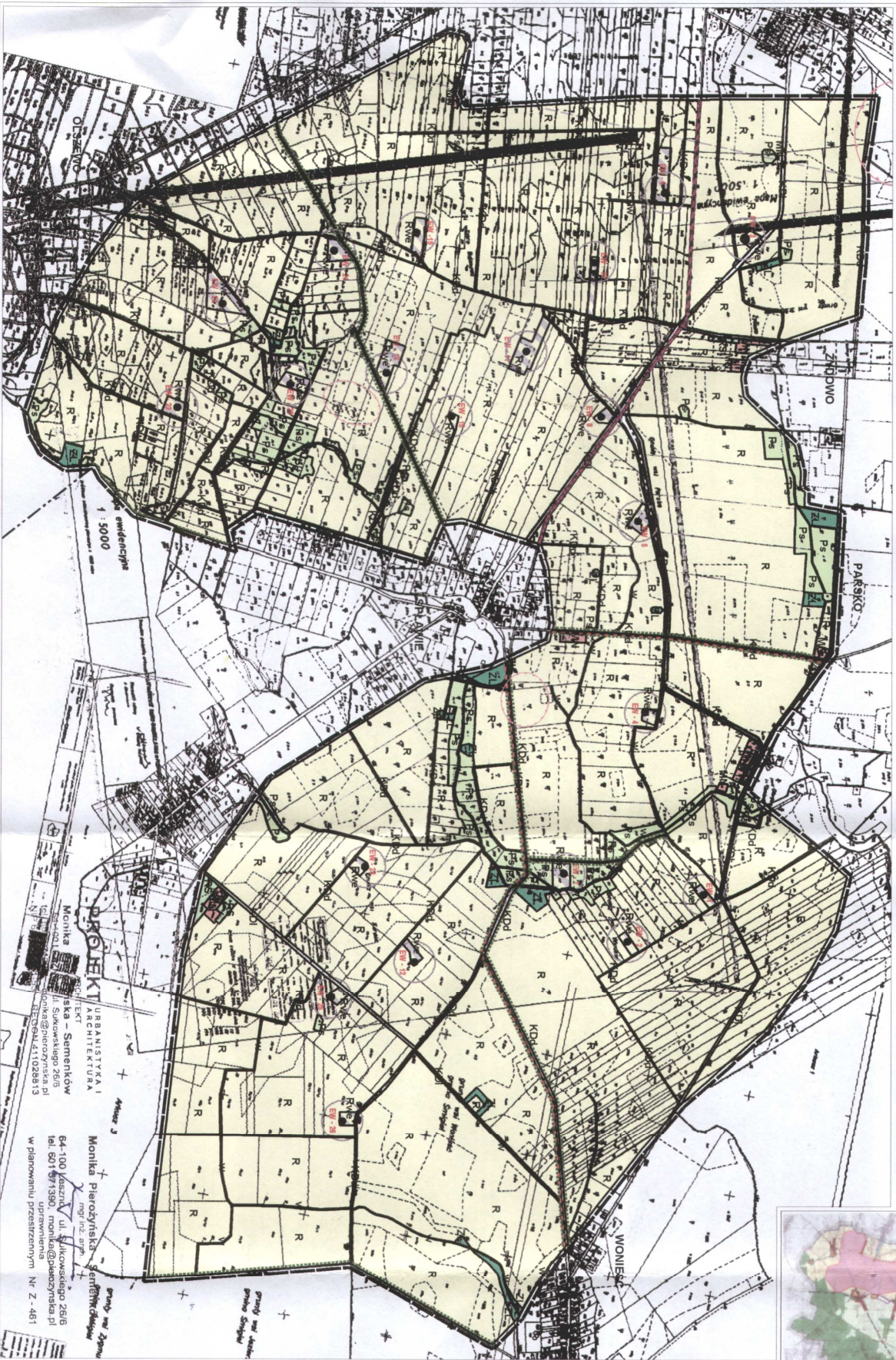
- granice obszaru objętego mpzp
- granice administracyjne gminy
- granice administracyjne wsi
- linie rozgraniczające tereny o różnym przeznaczeniu lub różnych zasadach zagospodarowania
- nieprzekraczalna linia zabudowy
- granice terenów zamkniętych

PRZEZNACZENIE TERENU

- Rwe** tereny w użytkowaniu rolniczym z możliwością lokalizacji siłowni wiatrowych z instalacją
- MN** tereny zabudowy mieszkalnej zagrodowej
- R** tereny w użytkowaniu rolniczym
- Ps** tereny rolnicze - łąki, pastwiska, nieużytki
- RS** tereny rolnicze - sady
- ZL** tereny w użytkowaniu leśnym, szuszenia
- w** tereny wód powierzchniowych i podziemnych - rowy
- KDI** tereny komunikacji publicznej - drogi powiatowe/dalšie
- KDd** tereny komunikacji publicznej - drogi gminnie/lokalne
- KDw** tereny komunikacji - drogi wewnętrzne

OZNACZENIA INFORMACYJNE

- EW1** orientacyjna lokalizacja siłowni wiatrowych z numeracją
- orientacyjna granica obszaru oddziaływania siłowni wiatrowych / strefa bezkolizyjna
- struktura o najwyższych wartościach kulturowych
- zaszewienia siłowni
- projektowane sieci elektryki owarowej
- linia awaryjnego wpr



URBANISTYKA I ARCHITEKTURA

FIRMA "PROJEKT"

MIJSCOWY PLAN ZAGOSPODAROWANIA PRZESTRZENNEGO
DLA OBSZARÓW LOKALIZACJI SIŁOWNI WIATROWYCH
GMINY ŚMIGIEL, OBSZAR "SPŁAWIE"

64-100 100 ul. Słowackiego 26/6
tel. 601 971300, m.poczta@projekt.pl
w planowaniu przestrzennym Nr Z - 461

Monika Pierozynska, architekt
mgr inż. arch.
ul. Słowackiego 26/6
64-100 100 Śmigiel, Wielkopolskie
tel. 601 971300, m.poczta@projekt.pl
w planowaniu przestrzennym Nr Z - 461

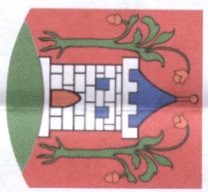
PROGNOZA ODDZIAŁYWANIA NA ŚRODOWISKO PRZYRODNICZE MIEJSCOWEGO PLANU ZAGOSPODAROWANIA PRZESTRZENNEGO dla obszarów lokalizacji siłowni wiatrowych

- Gmina Śmigiel, obszar "Spławie"
wraz z oceną ekofizjograficzną

gmina: **ŚMIGIEL**
powiat: **KOŚCIANSKI**
Województwo: **WIELKOPOLSKIE**



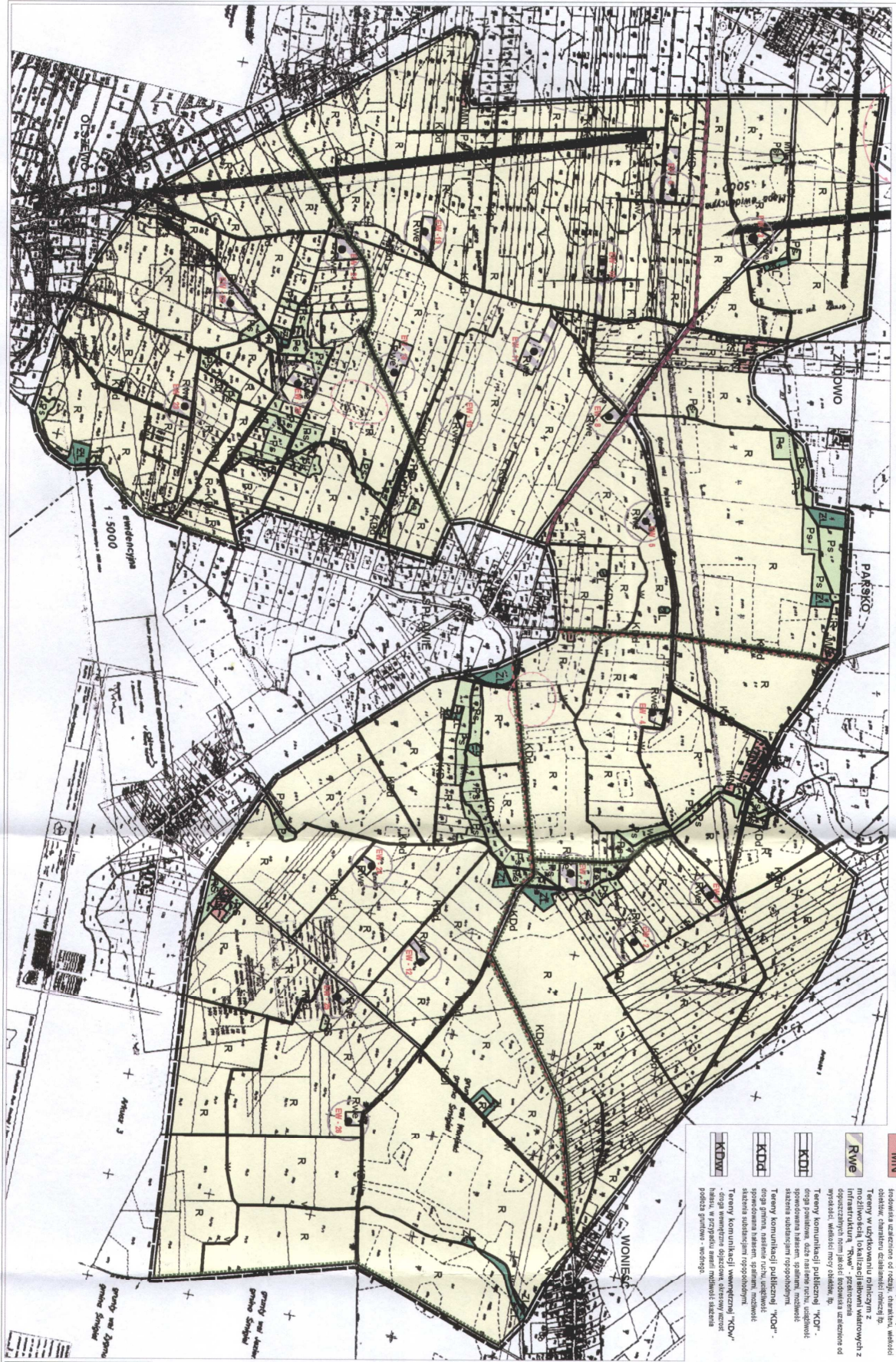
SKALA 1 : 5 000
POMIĘSZCZENIE ZE SKALĄ 1 : 2 000



LEGENDA - PROGNOZA ODDZIAŁYWANIA NA ŚRODOWISKO

Obszary, na których prognozowane skutki wpływu ustaleni planu chronią istniejące walory środowiska i wprowadzają korzystne rozmazania porażek stau:

- ZL** Tereny zielone (lasy, zadrzewienia) na środowisku, krajowe, klimat, higieny powietrza
- Ps** Tereny rolnicze (łąki, pastwiska i łąki) na środowisku, krajowe, klimat, higieny powietrza
- RS** Tereny rolnicze - sady, RS - tereny aktywne biologiczne (skrzypki wiewiórek na środowisku, krajowe, klimat, higieny powietrza)
- R** Tereny rolnicze - R - tereny aktywne biologiczne (skrzypki wiewiórek na środowisku, krajowe, klimat, higieny powietrza)
- W** Tereny wód powierzchniowych (skrzypki wiewiórek na środowisku, krajowe, klimat, higieny powietrza)
- MN** Tereny zabudowy mieszkaniowej / zagrodowej (skrzypki wiewiórek na środowisku, krajowe, klimat, higieny powietrza)
- Rwe** Tereny w użytkowaniu rolniczym z infrastrukturą "Rwe" - ogólnodostępne ogólnodostępne (skrzypki wiewiórek na środowisku, krajowe, klimat, higieny powietrza)
- KDI** Tereny komunikacji publicznej "KDI" - droga powiatowa, droga nasenne, ulgi, ulgi (skrzypki wiewiórek na środowisku, krajowe, klimat, higieny powietrza)
- KDD** Tereny komunikacji publicznej "KDD" - droga wojewódzka, droga krajowa, droga międzynarodowa (skrzypki wiewiórek na środowisku, krajowe, klimat, higieny powietrza)
- KDW** Tereny komunikacji publicznej "KDW" - droga wojewódzka, droga krajowa, droga międzynarodowa (skrzypki wiewiórek na środowisku, krajowe, klimat, higieny powietrza)



PROGNOZA RYSUNEK PLANU

ZŁĄCZNIK NR 1
DO UCHWAŁY NR
RADY MIEJSKIEJ ŚMIGIELA
z dnia

OGŁOSZONO
W DZIENNIKU WIELKOPOLSKIM
WOJEWÓDZTWA WIELKOPOLSKIEGO
NR....., poz.....
z dnia.....

LEGENDA OZNACZENIA LINIOWE

- granicę obszaru objętego mapą
- granicę administracyjną gminy
- linię rozgraniczającą tereny o różnym przeznaczeniu lub objętych zasadami zagospodarowania
- orientacyjną granicę obszaru oddziaływania siłowni wiatrowych / strefy buforowej
- granicę terenów zamkniętych

PRZEZNACZENIE TERENU

- Rwe** tereny w użytkowaniu rolniczym z możliwością lokalizacji siłowni wiatrowych z infrastrukturą
- MN** tereny zabudowy mieszkaniowej / zagrodowej
- R** tereny w użytkowaniu rolniczym z zakazem zabudowy
- Ps** tereny rolnicze - łąki, pastwiska, łąki
- RS** tereny rolnicze - sady
- ZL** tereny w użytkowaniu (leśnym, zadrzewienia)
- W** tereny wód powierzchniowych (skrzypki wiewiórek) - rowy
- KDI** tereny komunikacji publicznej - droga powiatowa/krajowa
- KDD** tereny komunikacji publicznej - droga gminna/wojewódzka
- KDW** tereny komunikacji - droga wojewódzka

OZNACZENIA INFORMACYJNE

- EW-1** orientacyjna lokalizacja siłowni wiatrowej z numeracją
- struktura o najwyższych wartościach kulturowych
- zdrzewiana stożkowa
- projektowane sieciki turkyski rowowej
- linia energetyczna w/n

FIRMA "PROJEKT"
MIEJSCOWY PLAN ZAGOSPODAROWANIA PRZESTRZENNEGO
DLA OBSZARÓW LOKALIZACJI SIŁOWNI WIAKROWYCH
GMINA ŚMIGIEL, OBSZAR "SPŁAWIE"
PROGNOZA

64-100 Leszno, ul. Sulkowskiego 2816
tel. 604 571 350, monika@projektowiska.pl
Współpraca z Urzędem Miasta Śmigiel, Nr Z-461